



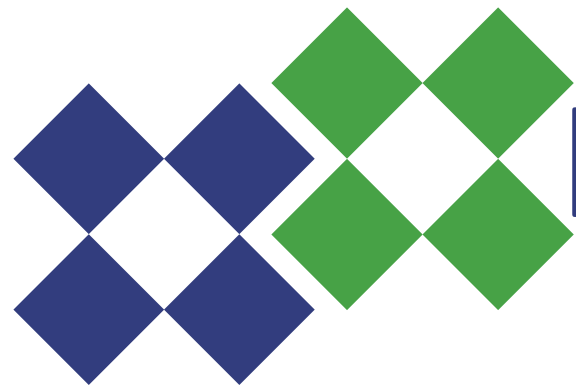
# KUNSTGALERIE

ZEIGT ARBEITSERGEBNISSE AUS DEM  
KUNSTUNTERRICHT DES GYMNASIUMS  
JOHANN WOLFGANG VON GOETHE WE

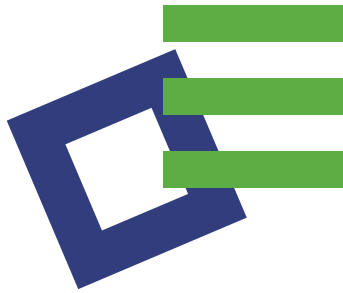
2023



# ONLINE GALERIE



# **KLASSENSTUFE 11**



## Aufgabenstellung

### Das Leben der Anderen

Dein Foto symbolisiert einen Ausschnitt aus dem Leben der Anderen. Er ist nur bedingt aussagefähig! Imaginiere eine Welt, die diesen Ausschnitt umgibt und einen starken Gegensatz bzw. eine Verkehrung dazu bildet. Verändere die Bildaussage!

Arbeitsbereich:

Fotografie & Malerei/Grafik

eA-Kunst Klasse 11

bei Frau Escherich

**Auswahl an Schülerarbeiten >>**



Elisabeth Wickel: »A Window Tale «



Nina Barth: »räumlich«



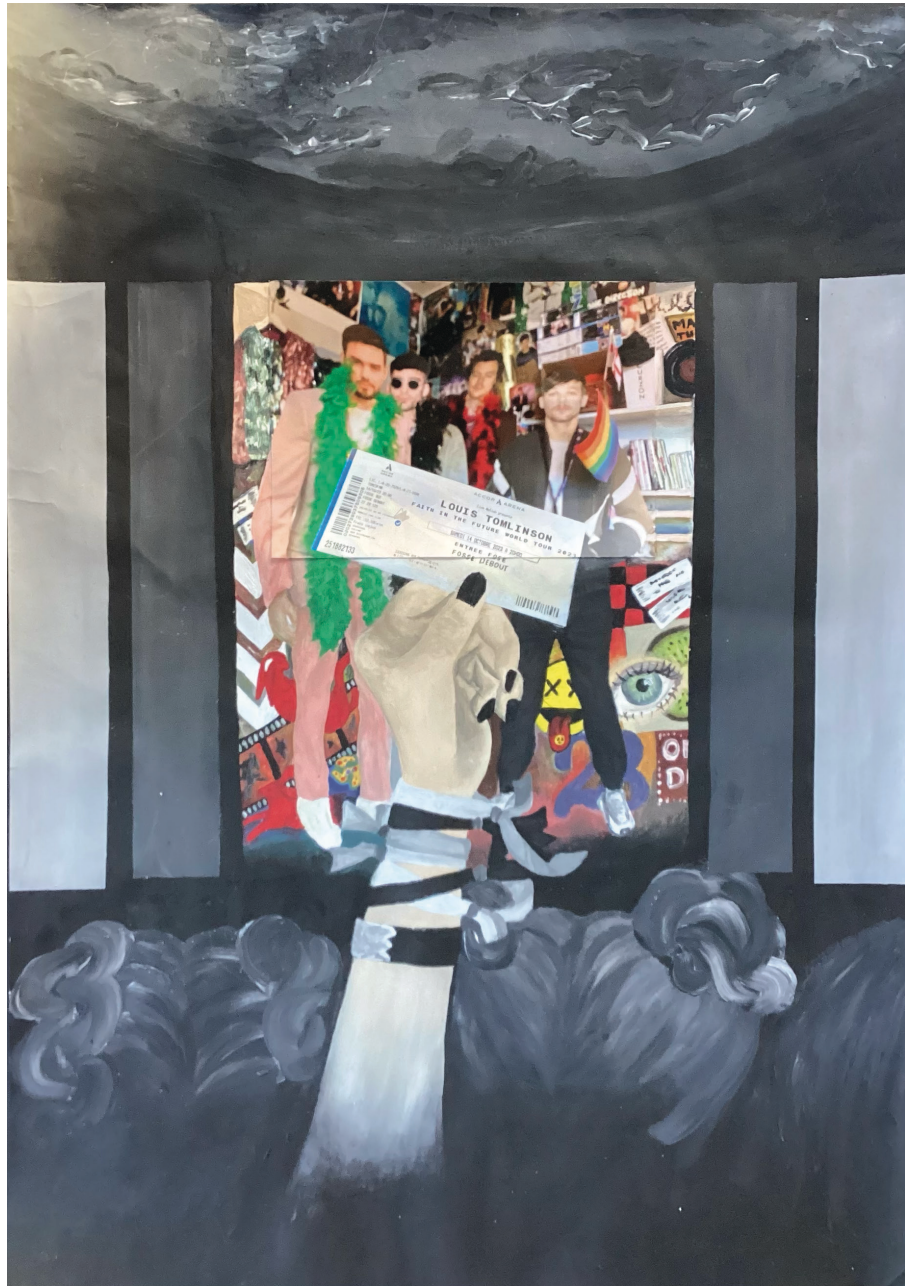
Antonia Boseck »Musik«



Lana Lotze

»Books bring colour to the world«





Belina Seitz »Illusion«



Lisa Mohr »Pinsel vor der Linse«



## **Aufgabenstellung**

### **Künstlerische Antworten**

Künstlerische Antworten auf  
Werke der Documenta 15

verschiedene Arbeitsbereiche  
Klasse 11 bei Frau Escherich

**Auswahl an Schülerarbeiten >>**



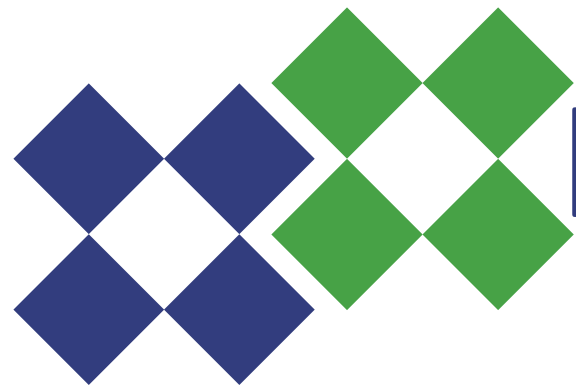
Belina Seitz »blue seems eternal«



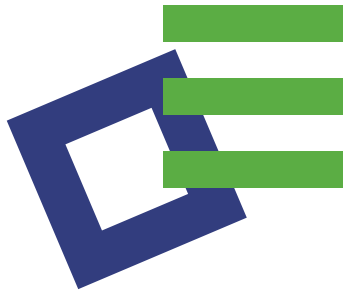
Lana Lotze »Supermarkt?«



Nina Barth »Mythen & die Seele«



# **KLASSENSTUFE 10**



## Aufgabenstellung

### **Industriearchitektur – eine fotografische Erkundung**

Industriekultur und Industriefotografie, Neue Sachlichkeit und Bauhaus an diesem besonderen Ort erforschen und fotografisch neu erzählen; ein Foto über den Ort machen, statt eines von ihm; mit den Mitteln der klassischen Fotografie oder mit den Möglichkeiten des Mobiltelefons - das sind die Zielstellungen des gemeinsamen Projektes der Weimarer Mal- und Zeichenschule e.V., der Kinder- und Jugendkunstschule Wartburgkreis e.V. und des Goethe-Gymnasiums Weimar (Klasse 10b).

In Schweina (Wartburgkreis) befindet sich eine Industriebrache mit zwei Fabrikgebäuden und einem Verwaltungsgebäude aus dem 19. und frühen 20. Jahrhundert.





Es handelt sich um eine ehemalige Pfeifenfabrik und ein Maßstabswerk. Die Fabrik wurde bis 2017 betrieben und dann recht plötzlich aufgegeben und verlassen, ohne die Räumlichkeiten leer zu räumen. Das Maßstabswerk bietet große Werkhallen aus der frühen Moderne mit Bauhausanklängen. Als »Lost Places« und Zeugnis der Industriekultur ist der Ort ein spannendes Erkundungsobjekt.

Entstanden sind 26 Fotoarbeiten und dazugehörige Texte, die derzeit im Hauptgebäude unserer Schule bzw. in der Cafeteria zu sehen sind.

Arbeitsbereich: Fotografie  
Klasse 10 bei Frau Reuther

**Auswahl an Schülerarbeiten >>**



Robert mochte seine Jacke. Und doch hat er sie dagelassen. Zurückgelassen. Überlassen. Die von Hartmut ist nicht mehr da. Er hat sie mitgenommen. Übernommen. Sich angenommen.

Robert hat seine Jacke jeden Tag getragen. Bis auf Samstag und Sonntag. Da war frei. Wenn man genau hinsieht, ist sie nicht mehr die Jüngste. Risse, Kratzer, Flecken, lose Fäden. Aber sie hat durchgehalten – all die Jahre lang.

Und doch ist sie immer noch hier. Sie hängt am offenen Spind. Früher war sie ständig in Bewegung. Anziehen, Ausziehen, runter Falten, Weitergeben, Aufhängen, Herwerfen. Jetzt ist sie steif. Steif vor Staub. Kalt und trocken.

Warum hat Robert sie nicht mitgenommen? Eigentlich wollte er sie holen. Gleich danach. Später. Dann irgendwann. Vielleicht... Was? Ach, nichts.

Jetzt hat er eine neue Jacke. Vielleicht sogar einen Mantel? Was, wenn er sie mitgenommen hätte? Vielleicht denkt er heute an seine alte Jacke. Ihre Taschen und Geheimverstecke. Talente und Macken. War da nicht noch dieses Bild in der Tasche...? Die oben links am Ärmel.

Nein, er hat sie längst vergessen. War ja bloß eine Jacke. Eine Jacke. Die Jacke. Hängt immer noch am Spind.

**Lena Frenzel**



Zersplitterte Glasscheiben erzählen oft mehr Geschichten, als man auf den ersten Blick denken könnte...

Wenn man sie ansieht, schneidet es einem förmlich ins Auge und doch kann man es nicht lassen die Reflexion der Sonne in ihr zu betrachten und sich zu fragen, wie dieses Fenster wohl auseinandergebrochen ist. Die Antwort: In unserem Fall kennt die Geschichte keiner. Es lässt sich vergleichen mit der Fotografie eines Tatorts, der keine Zeugen hinterlassen hat, sondern nur eine gewisse mysteriöse Stimmung und einen verschwommenen Hintergrund auf der anderen Seite der zersplitterten Scheibe. Und vielleicht ist genau diese Ungewissheit, die der Betrachter beim Anblick des Bildes verspürt, der Grund es noch einen Moment länger anzusehen und sich zu fragen, wie der Tatort hinter den scharfen Kanten aussehen mag und welche Geschichte sich zwischen den Mauern der schemenhaften Häuserfront versteckt. Ihr könnt es herausfinden...

**Lydia Giebson**



Perfekte Szene, oder?

Der Schraubendreher sieht fast so aus, als wäre er aufgemalt und nicht, als würde er auf einem hervorstehenden Stück Wand liegen.

Wer hat ihn wohl dort abgelegt?

Wurde er dort vergessen?

Hat ihn eigentlich jemand gebraucht, der gesucht und gesucht, aber nicht gefunden, weil er verlegt worden war?

Wozu braucht man einen Schraubendreher in einer Pfeifenfabrik?

Diese und viele weiter spannende Fragen wirft dieses Bild auf.

Wer sie wohl alle beantworten kann?

Vielleicht findet sich ja der Besitzer des Schraubendrehers...

**Rahel Kircheis**



Auf dem Weg durch das Industriegebäude bin ich auf diesen Teil eines großen Raumes gestoßen.

Beim Herumgehen auf der Suche nach einzelnen, spezifischen Fotomotiven, erschien mir diese Stelle des Raumes als sehr aussagekräftig.

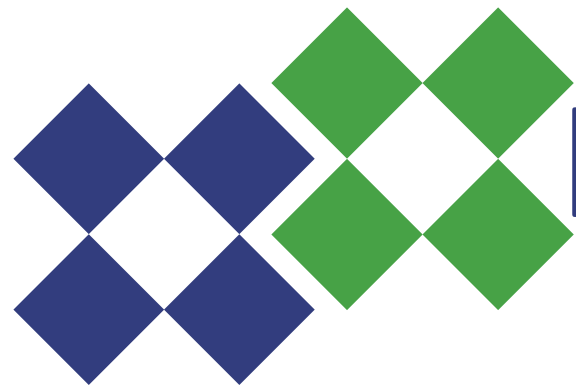
Das Bild verkörpert die Einsamkeit, die dieser Ort an sich hat, aber bietet dennoch viel Spielraum für Vorstellungskraft. Die großen Fenster bringen Licht in die dunkle, verlassene Fabrik und die unterschiedlichen Dinge auf dem Boden wecken die Neugier und erzählen alle ihre eigene Geschichte. Das Foto strahlt außerdem eine angenehme Wärme aus und trotzdem merkt man die Kälte, die einen diesen Ort spüren lässt.

**Stella Boldhaus**



Man sieht, dass die Blütezeit der Pfeifenfabrik schon vorbei ist, jetzt ist sie ja auch schon stillgelegt. Trotzdem liegen noch überall Pfeifenteile herum. Nur ein einsames Kabel der einst fortschrittlichen Fabrik guckt noch aus dem Berg von Teilen heraus, als ob es sich die vorherige Zeit zurückwünschen würde.

**Wenzel Mende**



# KLASSENSTUFE 9



## Aufgabenstellung

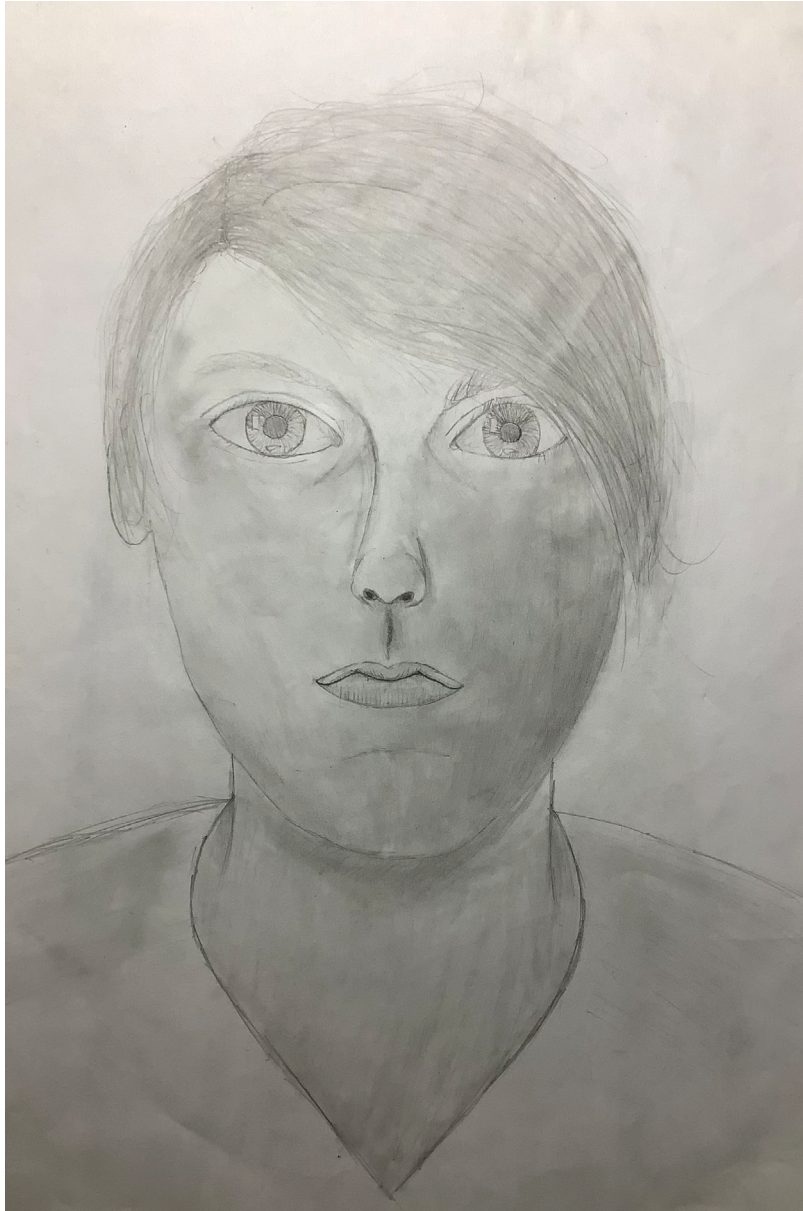
### **Ich beobachte mich genau**

Nach vielen Vorübungen, die zu einem lockeren Strich führen sollen und dem grafischen Erforschen der Details des Gesichtes folgt das Selbstporträt, bei dem man sich selbst sehr lange im Spiegel anschauen muss.

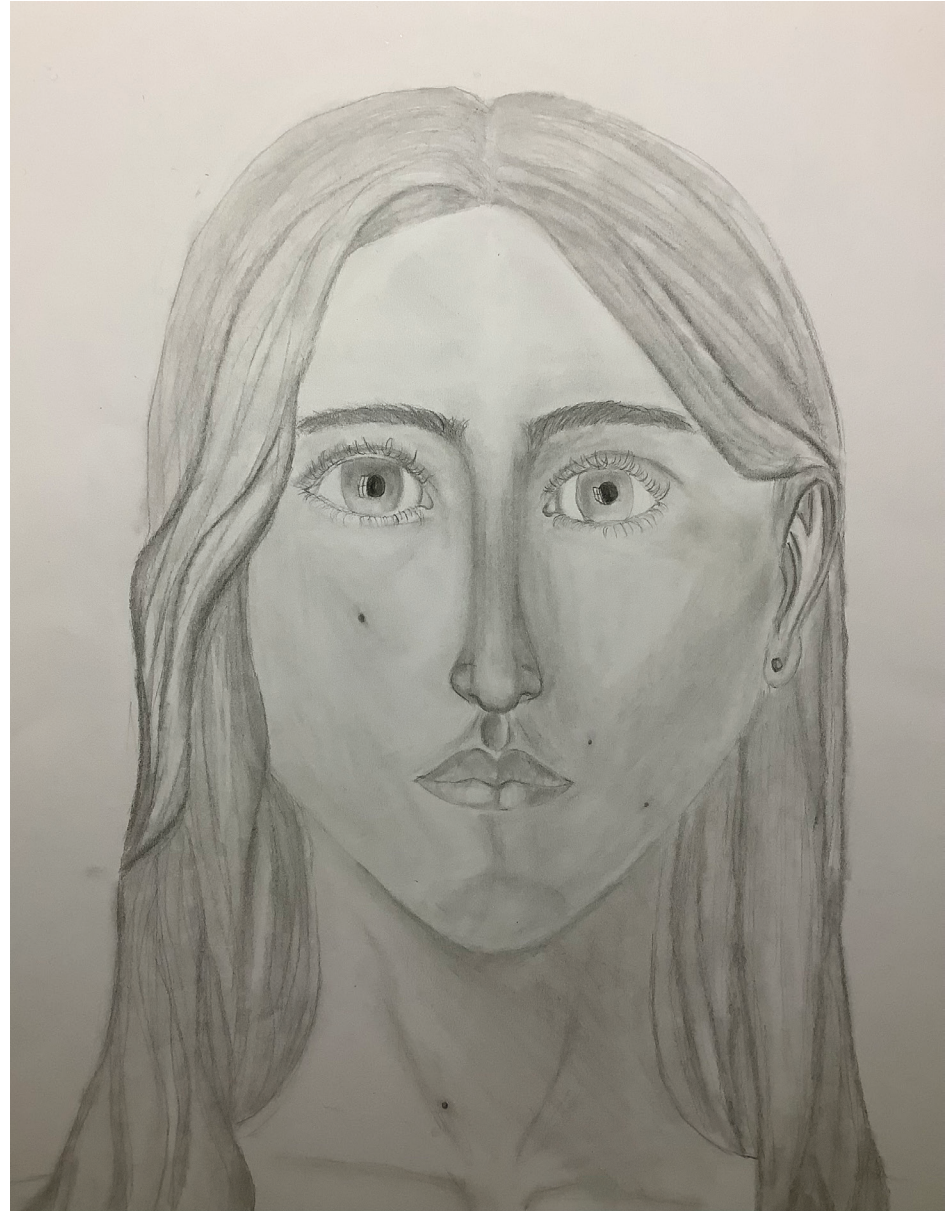
Arbeitsbereich: Grafik  
Klasse 9d bei Frau Gorke

**Auswahl an Schülerarbeiten >>**

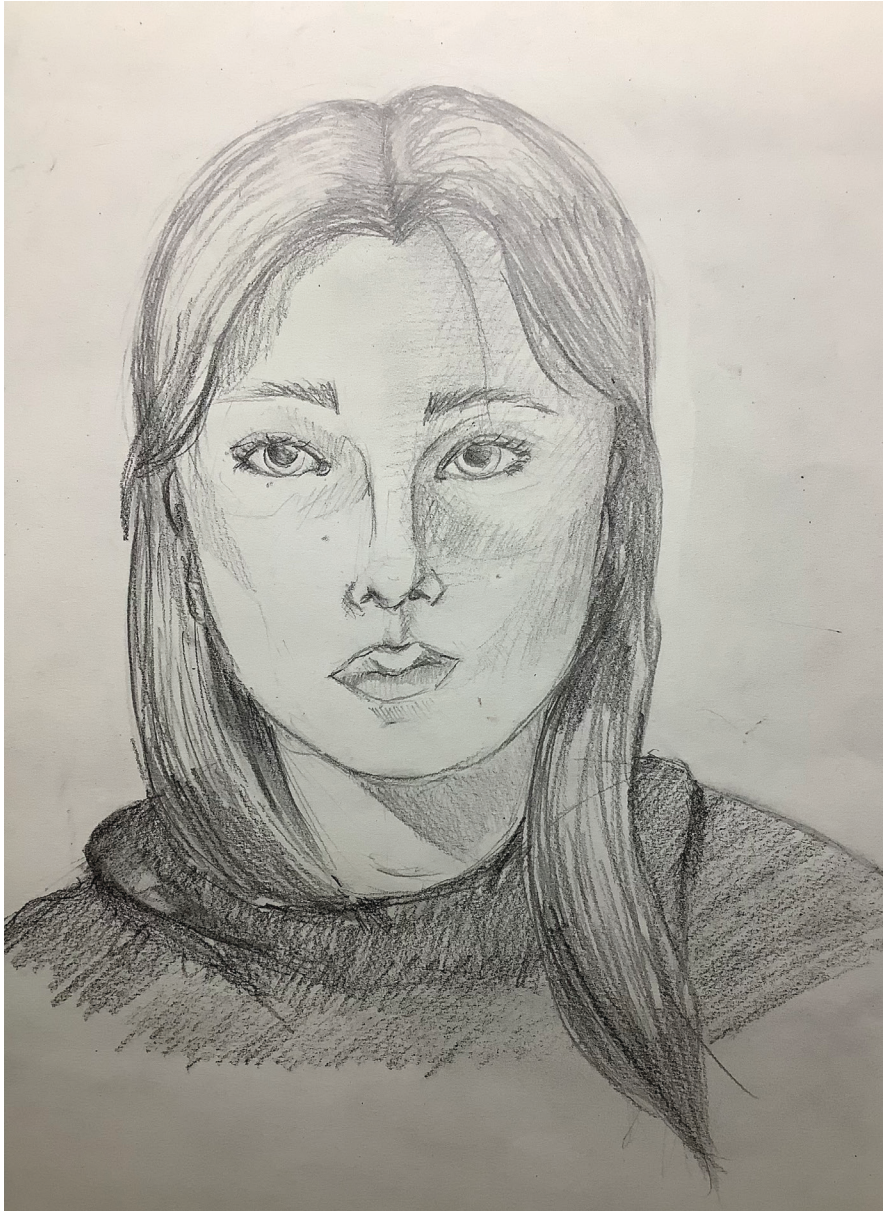




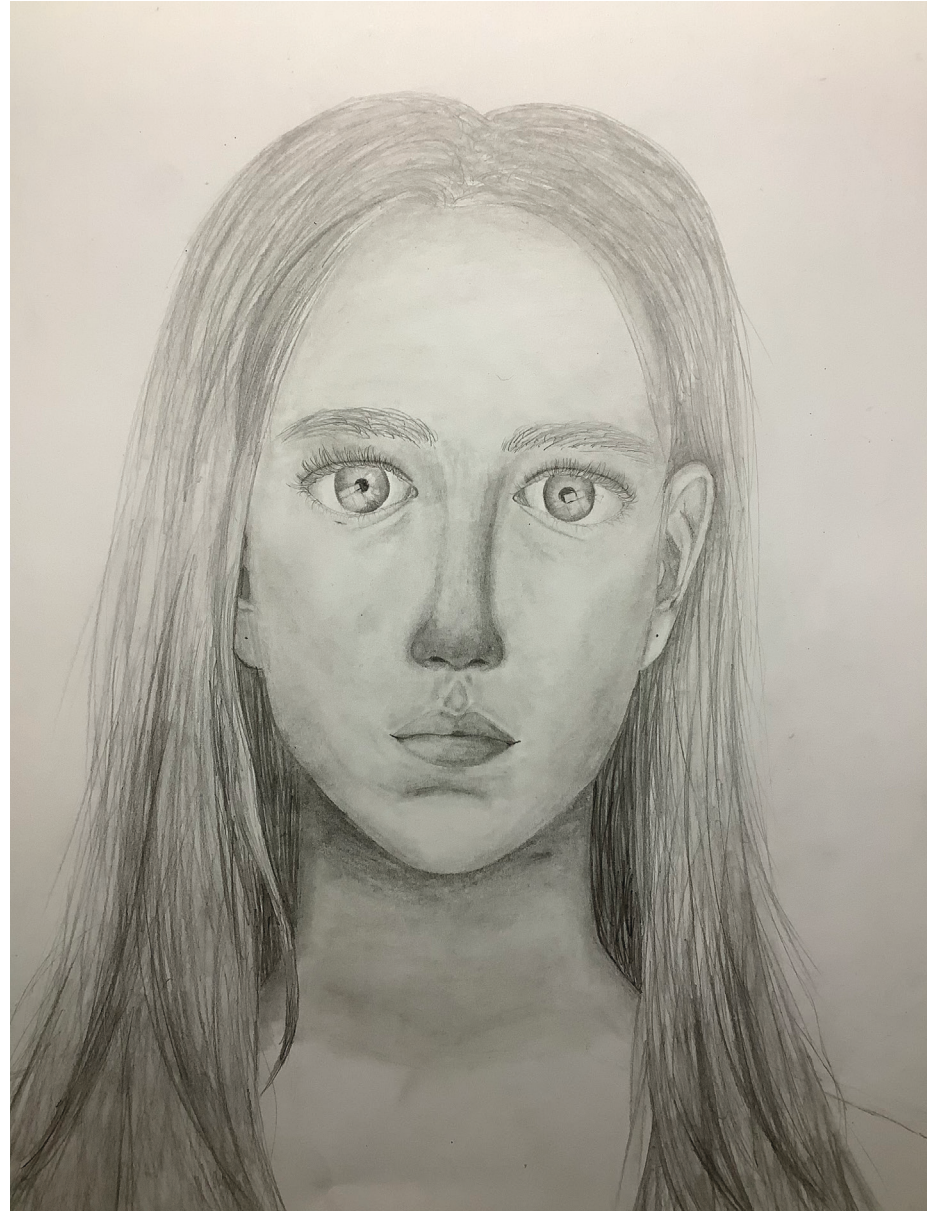
Georg Bauer



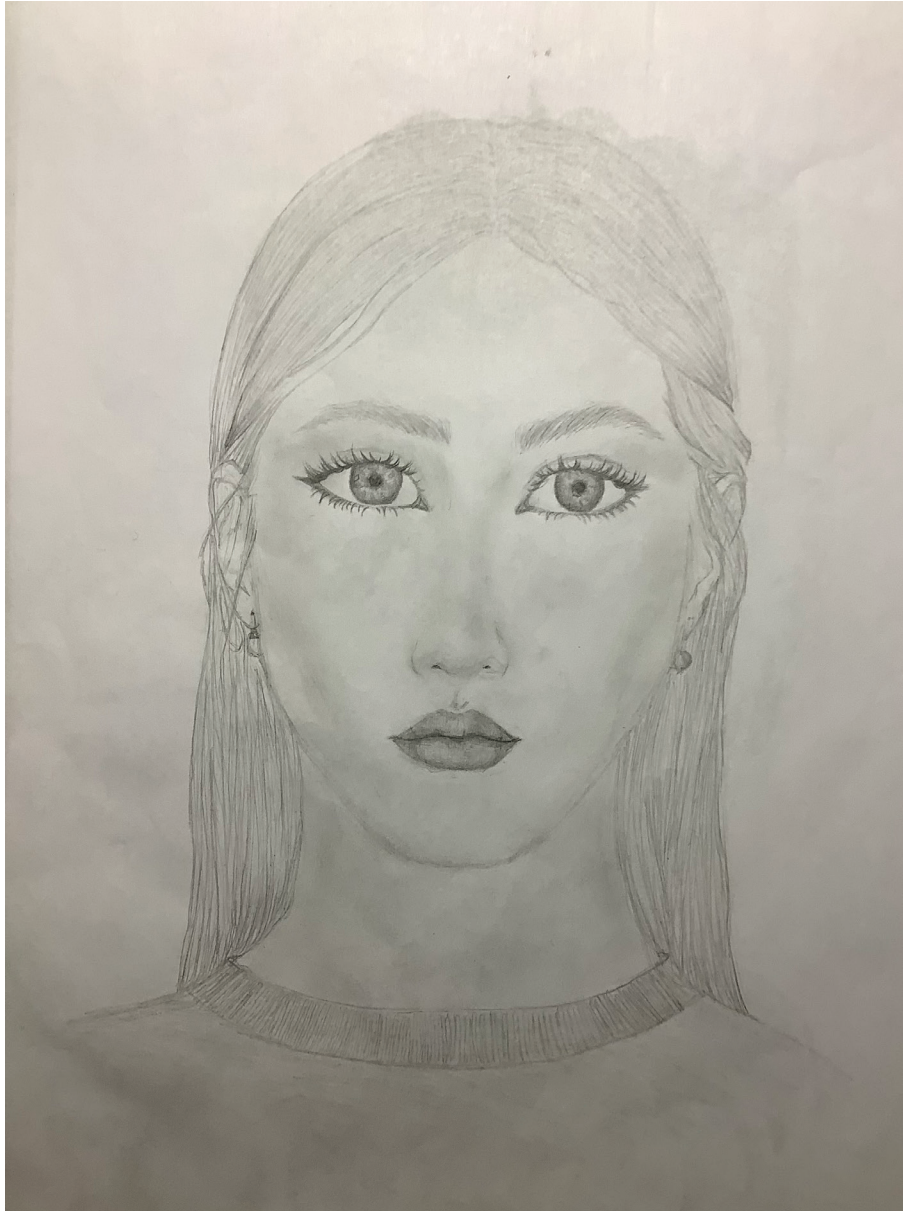
Paula Kraft



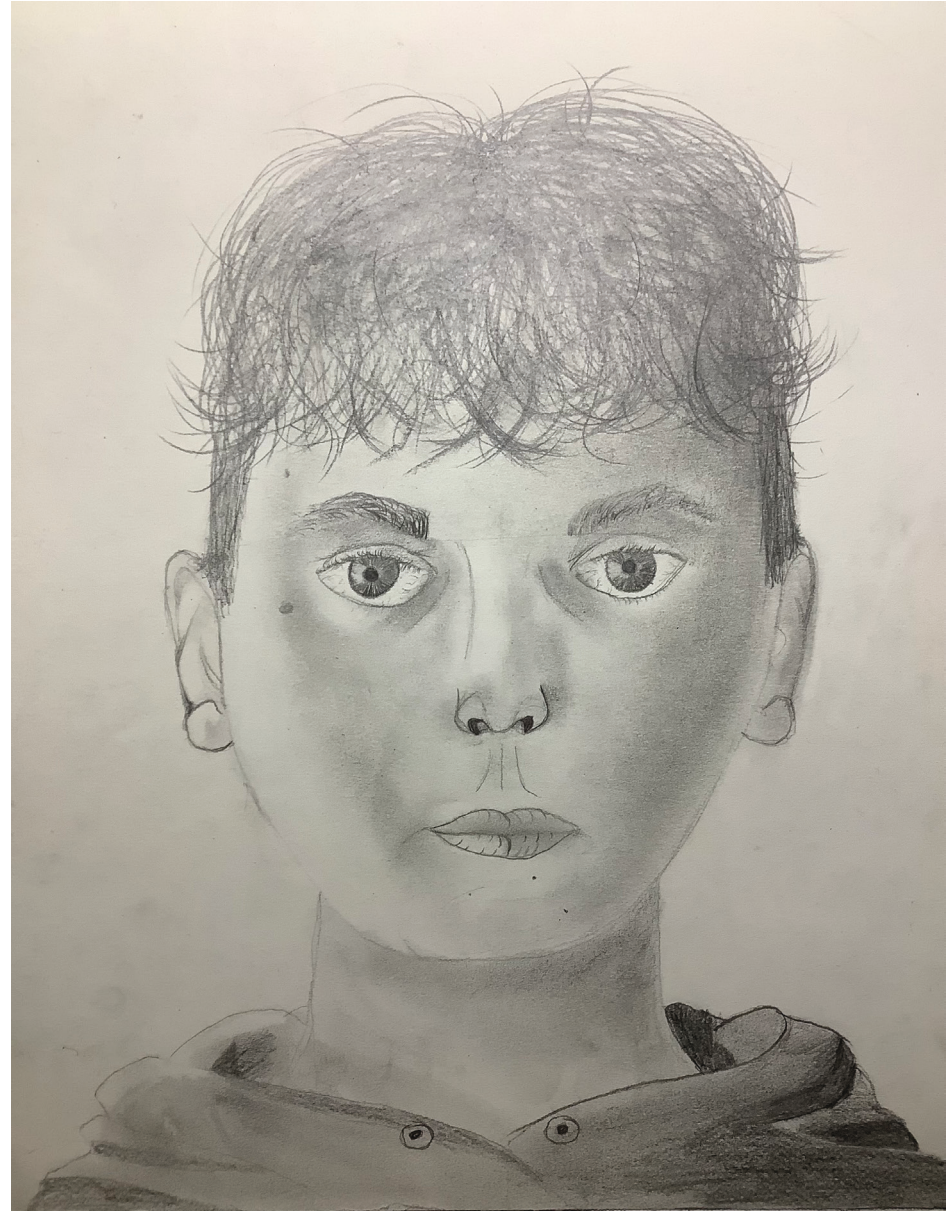
Tara Mitsching



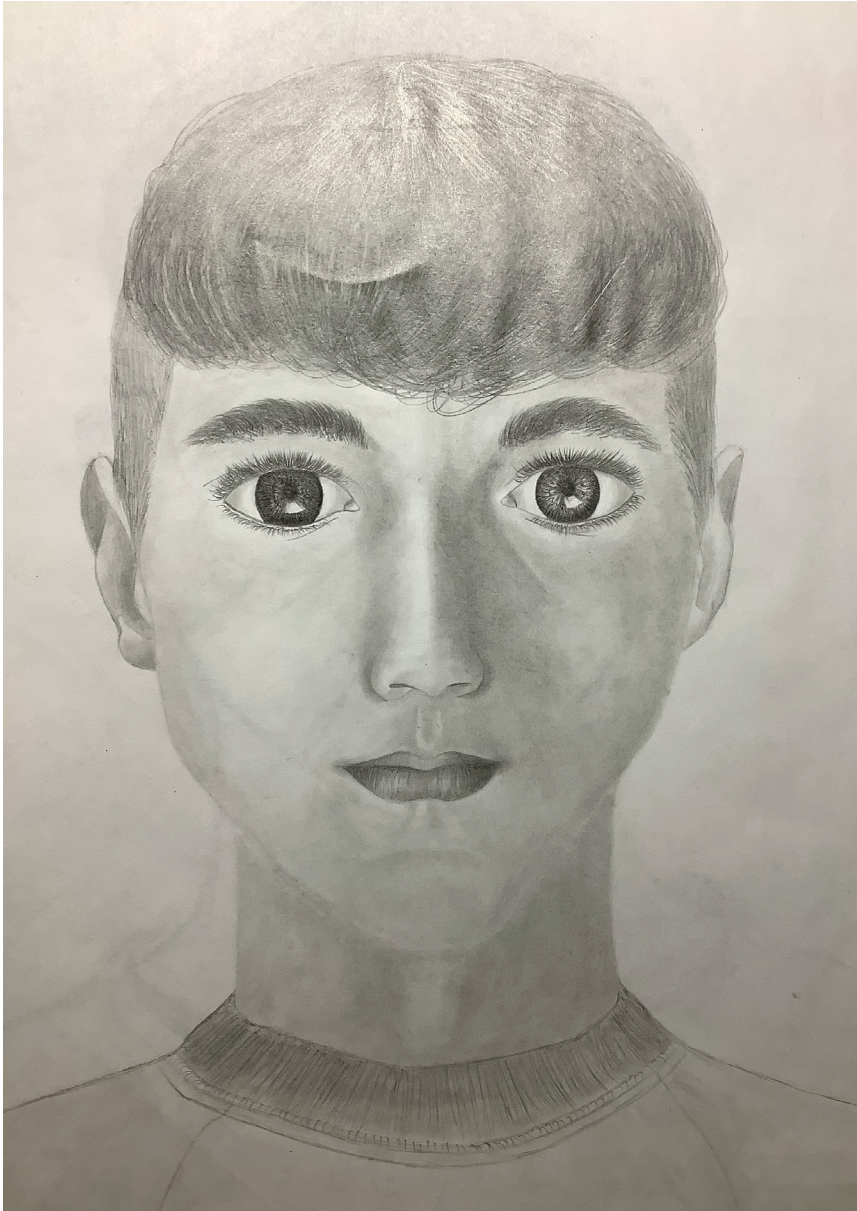
Amalia Lopp



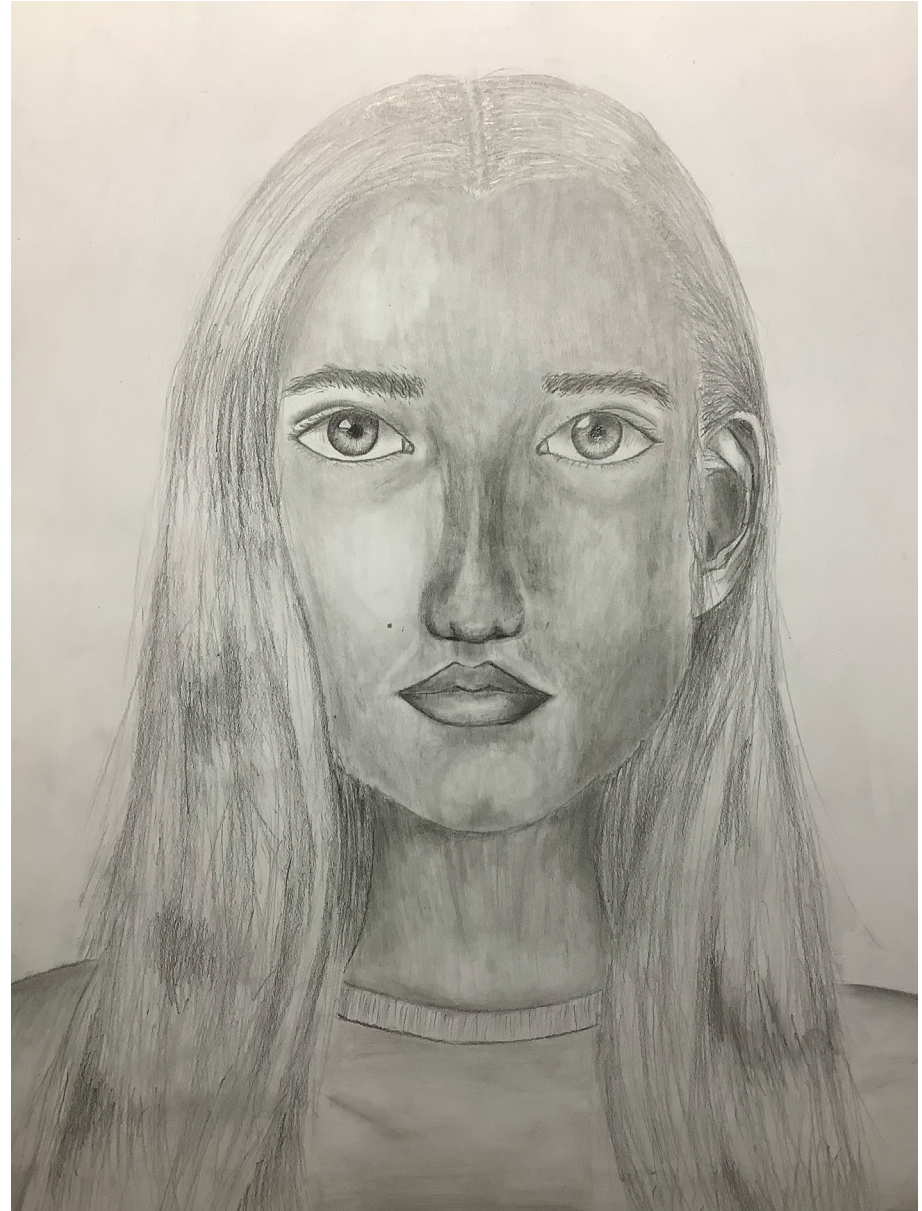
Sofie Nuber



Finn Siebert



Moritz Malzan



Marlena Reinhardt



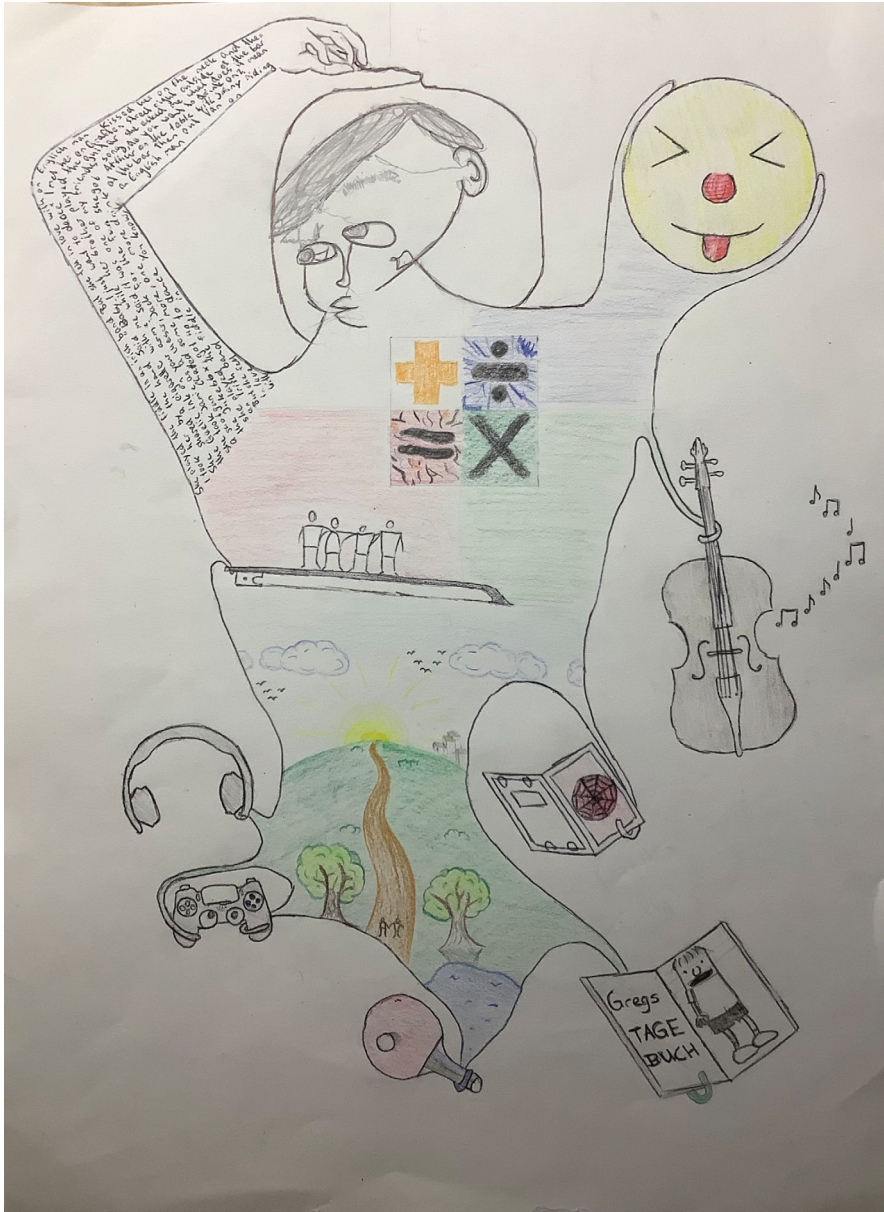
## Aufgabenstellung

### Wie ich wirklich bin

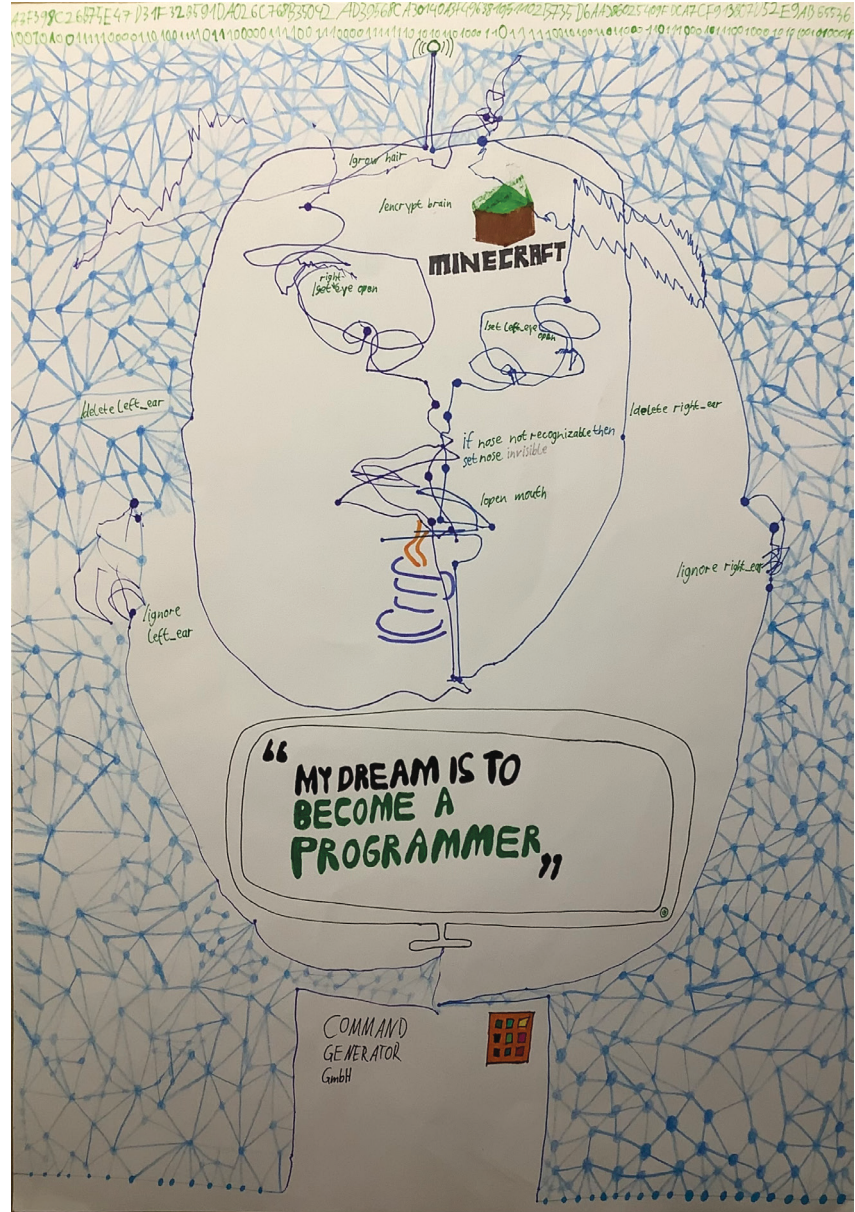
Ausgangspunkt für diese Aufgabe ist ein Blindporträt, welches eher Inneres zeigt als ein äußeres Abbild. Hinzugefügt wurde Verschiedenstes, was für die Person von großer Wichtigkeit war.

Arbeitsbereich: Malerei/Grafik/Collage  
Klasse 9d bei Frau Gorke

**Auswahl an Schülerarbeiten >>**



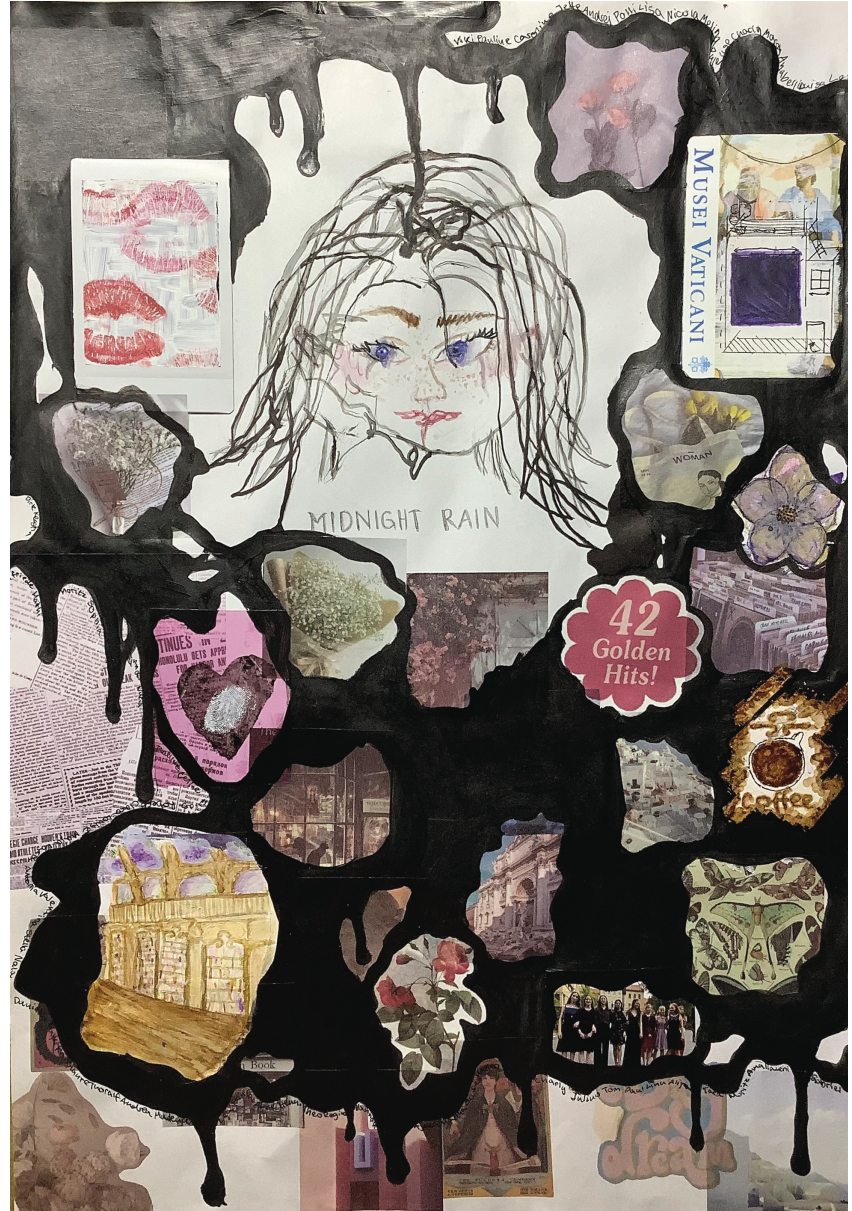
Georg Bauer



Enrico Griebach



Moritz Malzan



Sofie Nuber



Amalia Lopp



Tara Mitsching

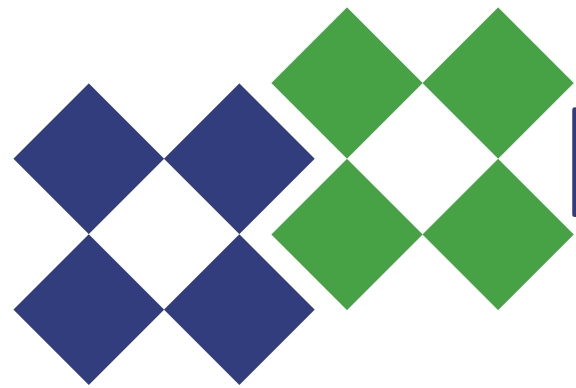




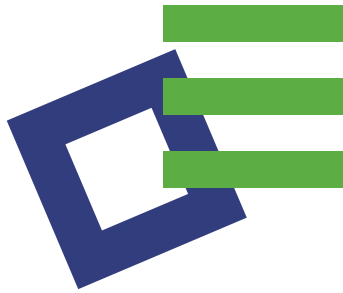
Leni Körner



Finn Siebert



# KLASSENSTUFE 8



## Aufgabenstellung

### Utopia

Entwickle eine Bildidee für einen Blick in einen unwirklichen Stadtraum. Kombiniere verschiedene Perspektiven und raumschaffende Mittel miteinander, so dass eine spannende Raumkonstruktion entsteht.

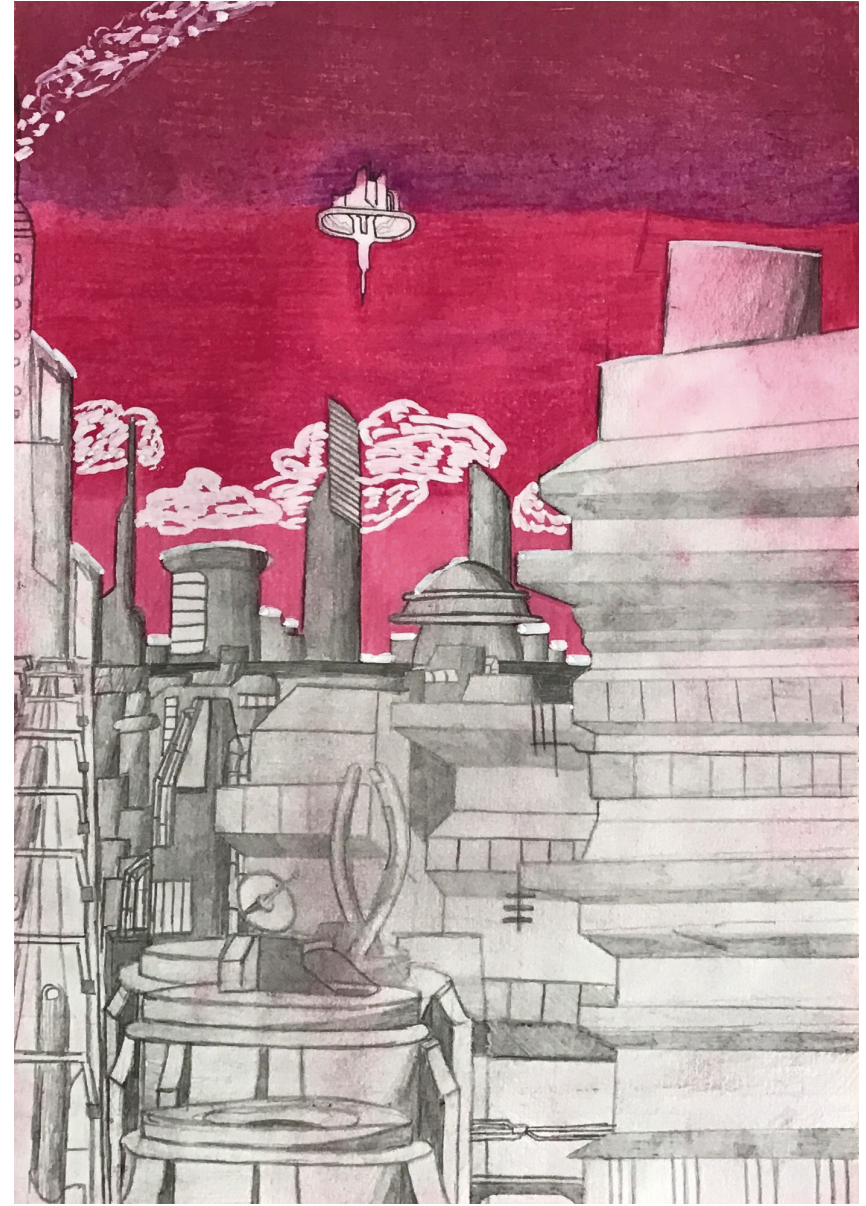
Arbeitsbereich: Grafik

Klasse 8 bei Frau Escherich

**Auswahl an Schülerarbeiten >>**



Angar Mehlhorn



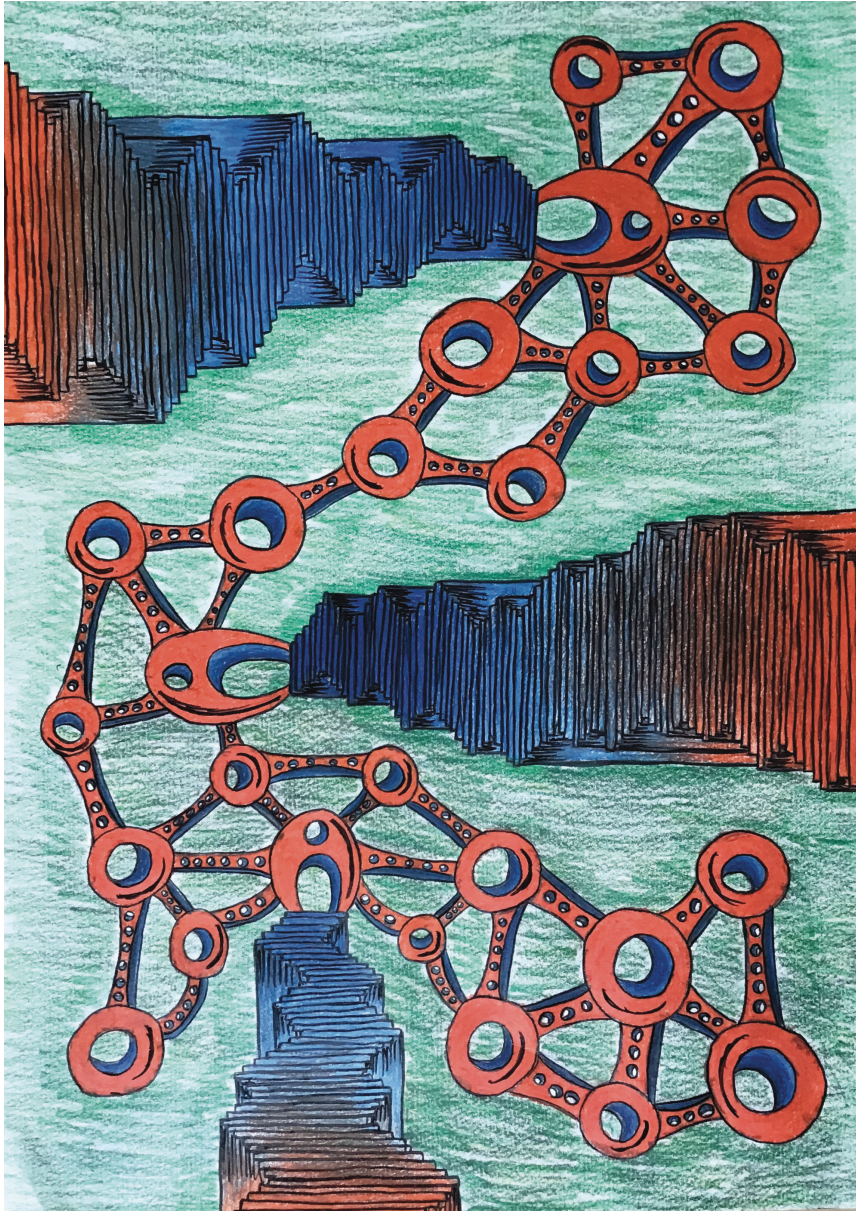
Angar Mehlhorn



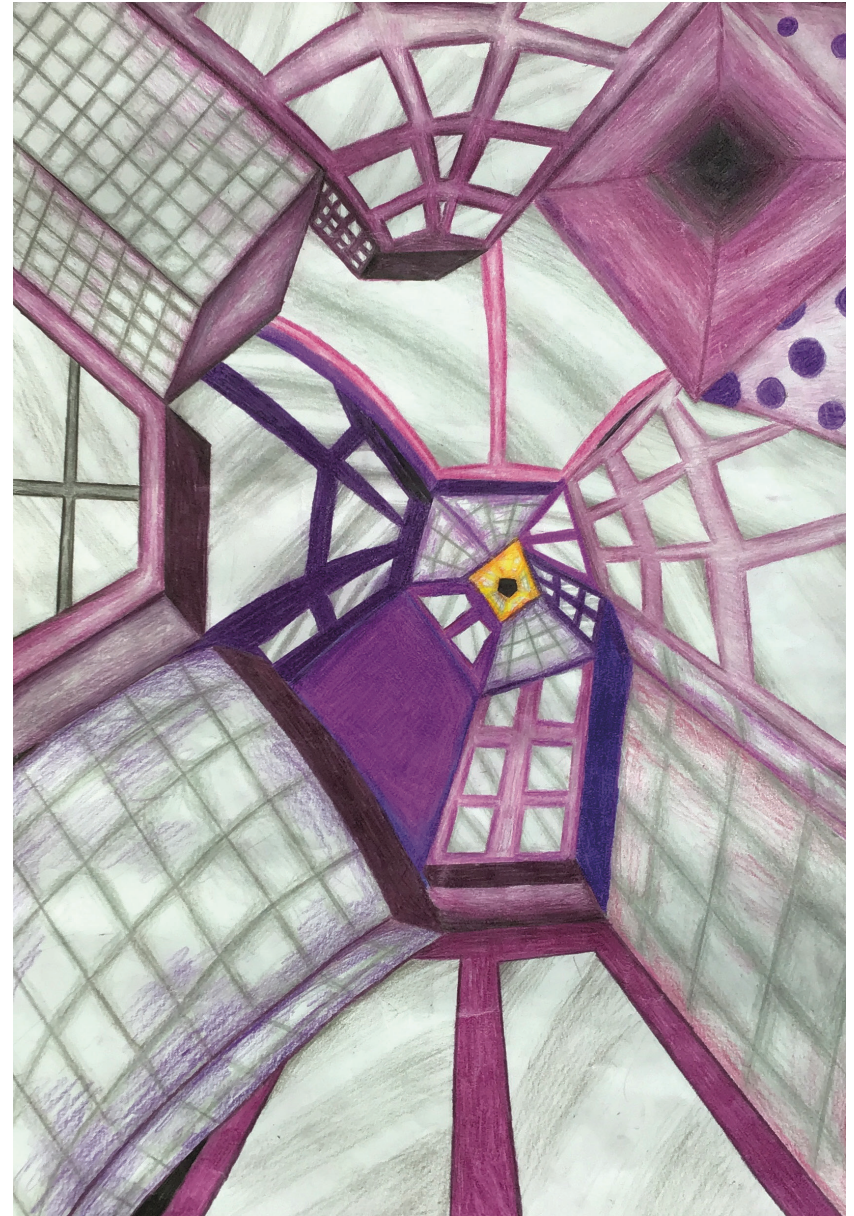
Anton Albrecht



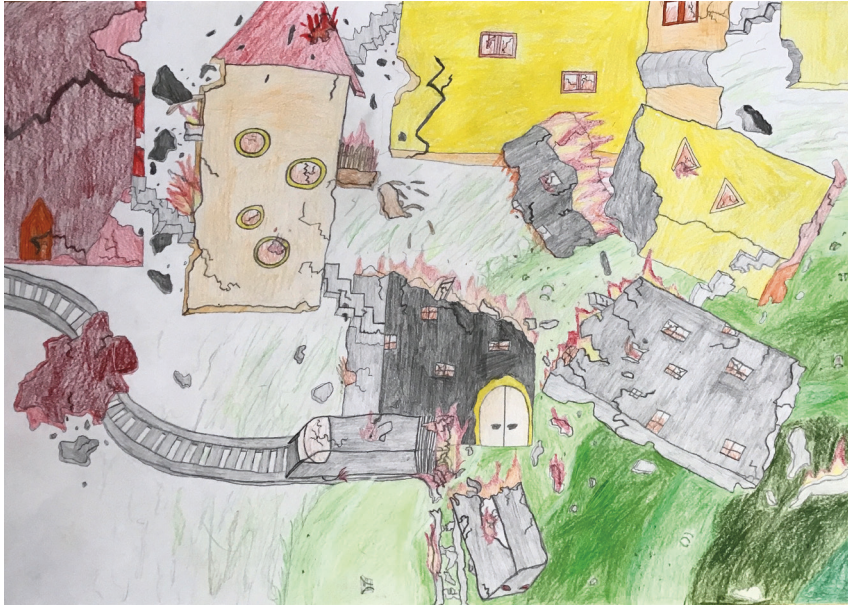
Samuel Schneider



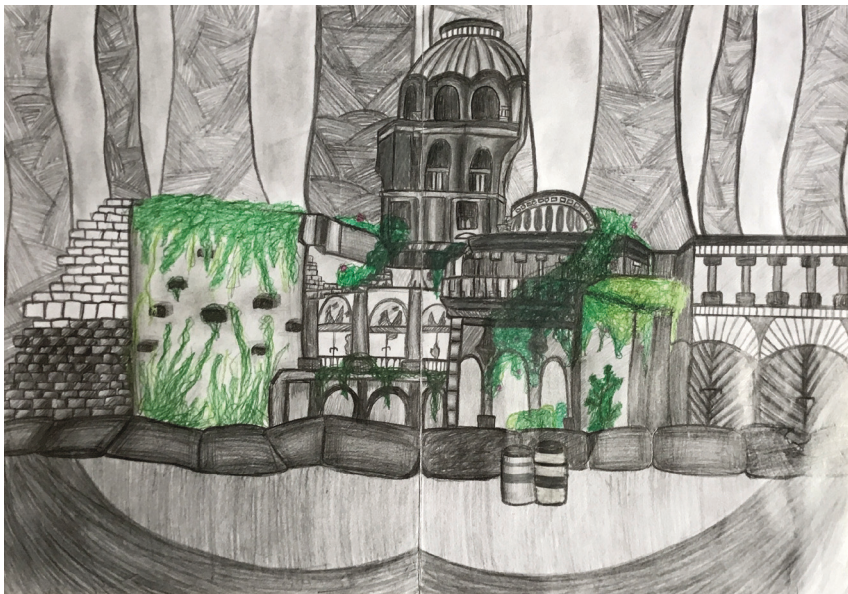
Charlotta Raabe



Elisabetha Heidhof

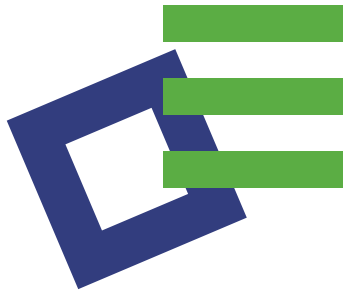


Svenya Glaser



Pit Hetzer (oben)

Maya Müller (unten)



## Aufgabenstellung

### Miniaturland

Experimentiert mit Figuren im Raum. Entdeckt bzw. baut Räume und inszeniert die Figuren darin, so dass klar erkennbare Situationen bzw. Stimmungen entstehen. Findet spannende Kompositionen, experimentiert mit ungewöhnlichen Perspektiven und wirkungsvollen Ausschnitten.

Arbeitsbereich: Fotografie  
Klasse 8 bei Frau Escherich

**Auswahl an Schülerarbeiten >>**





Pauline Roßbach  
Paula Gruhne  
Stella Schiffer





Svenya Glaser  
Marlene Granrath  
Frieda Beder  
Laura Gebauer



Svenya Glaser  
Marlene Granrath  
Frieda Beder  
Laura Gebauer

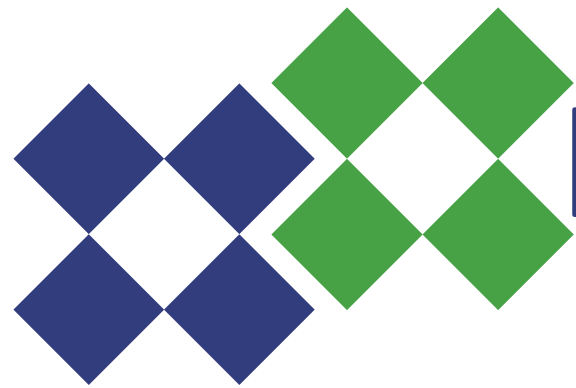




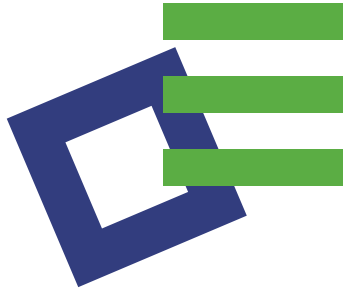
Pia Darburger, Frida Stahr und Luise Romeyke



Pia Darburger, Frida Stahr und Luise Romeyke



# **KLASSENSTUFE 6**



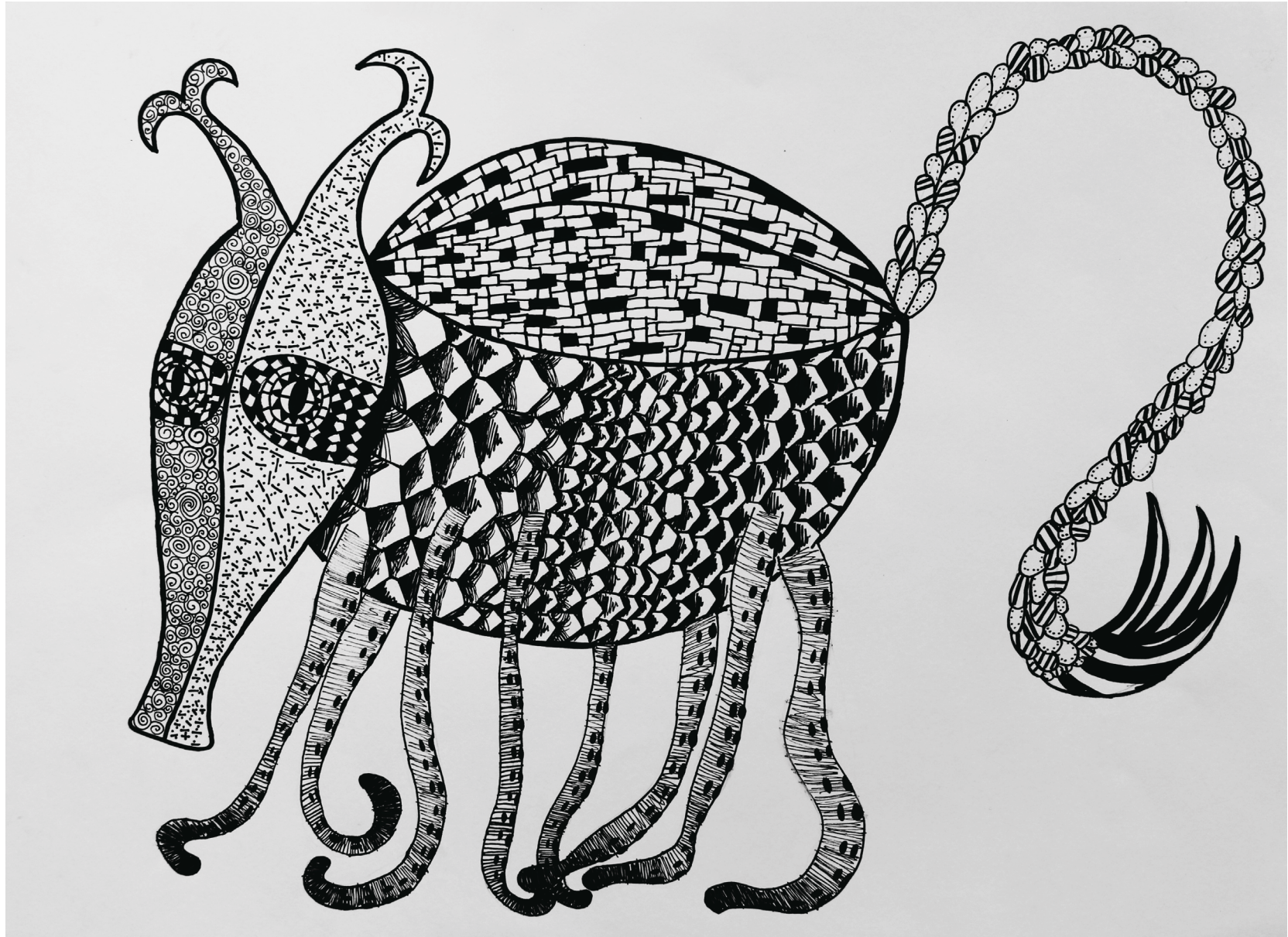
## Aufgabenstellung

### Die Bewohner der Insel Xytolania

Die Forscherin Marie Andersson hat auf ihrer Reise durch die Weltmeere eine bisher unentdeckte Insel gefunden. Auf ihr leben seltsame Tiere, die keinem bisher erforschten Lebewesen auf der Erde gleichen. Vorerst konnte die Forscherin nur einen kurzen Blick auf die Wesen erhaschen. Ihre Beobachtungen hat sie in kurzen Notizen festgehalten. Nimm diese als Ausgangspunkt für die Gestaltung eines ganz besonderen Inselbewohners. Gestalte dein Wesen mit vielen grafischen Strukturen aus.

Arbeitsbereich: Malerei/Grafik  
Klasse 6 bei Frau Störlein

**Auswahl an Schülerarbeiten >>**



Viktoria Jöck

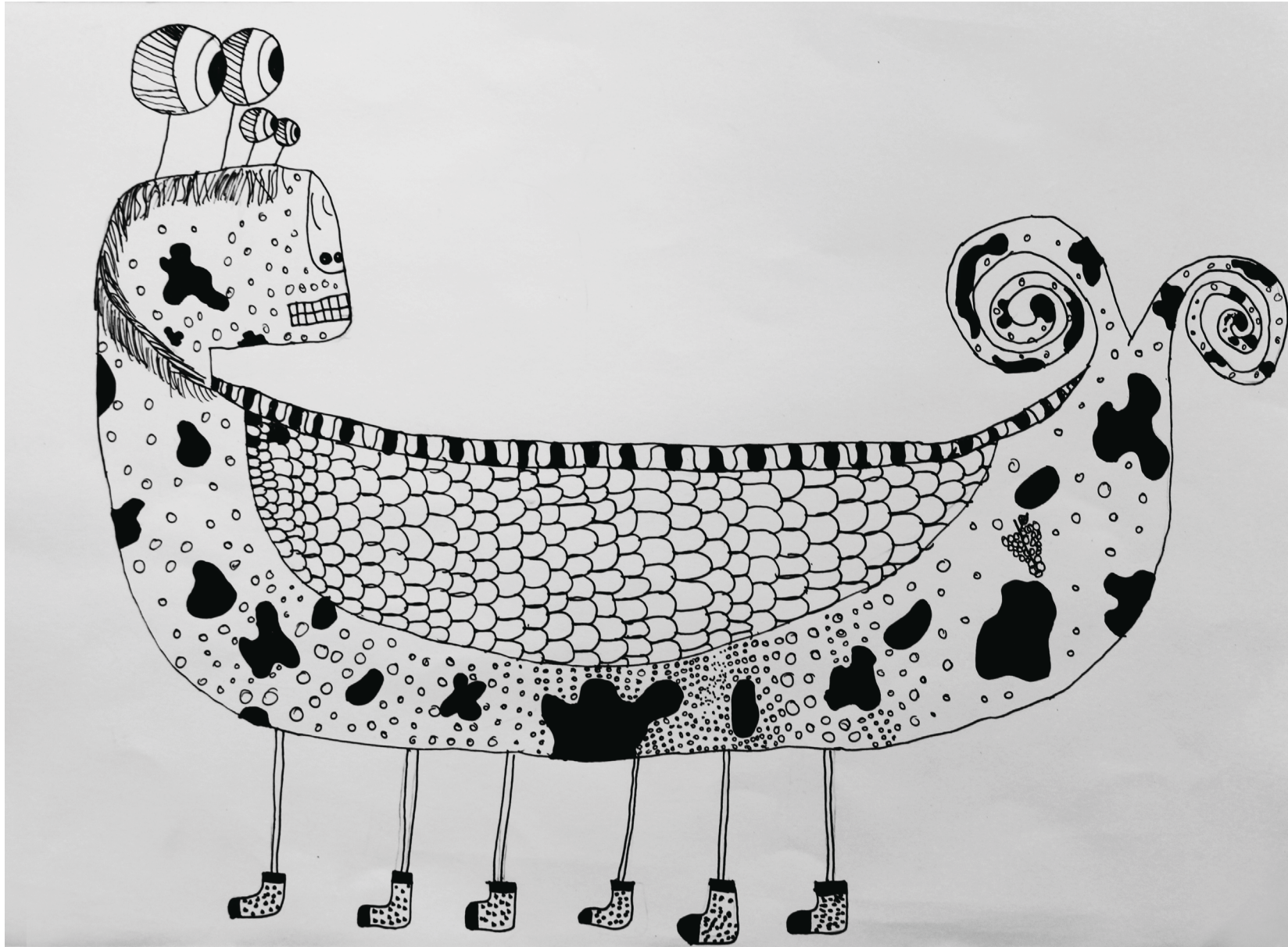




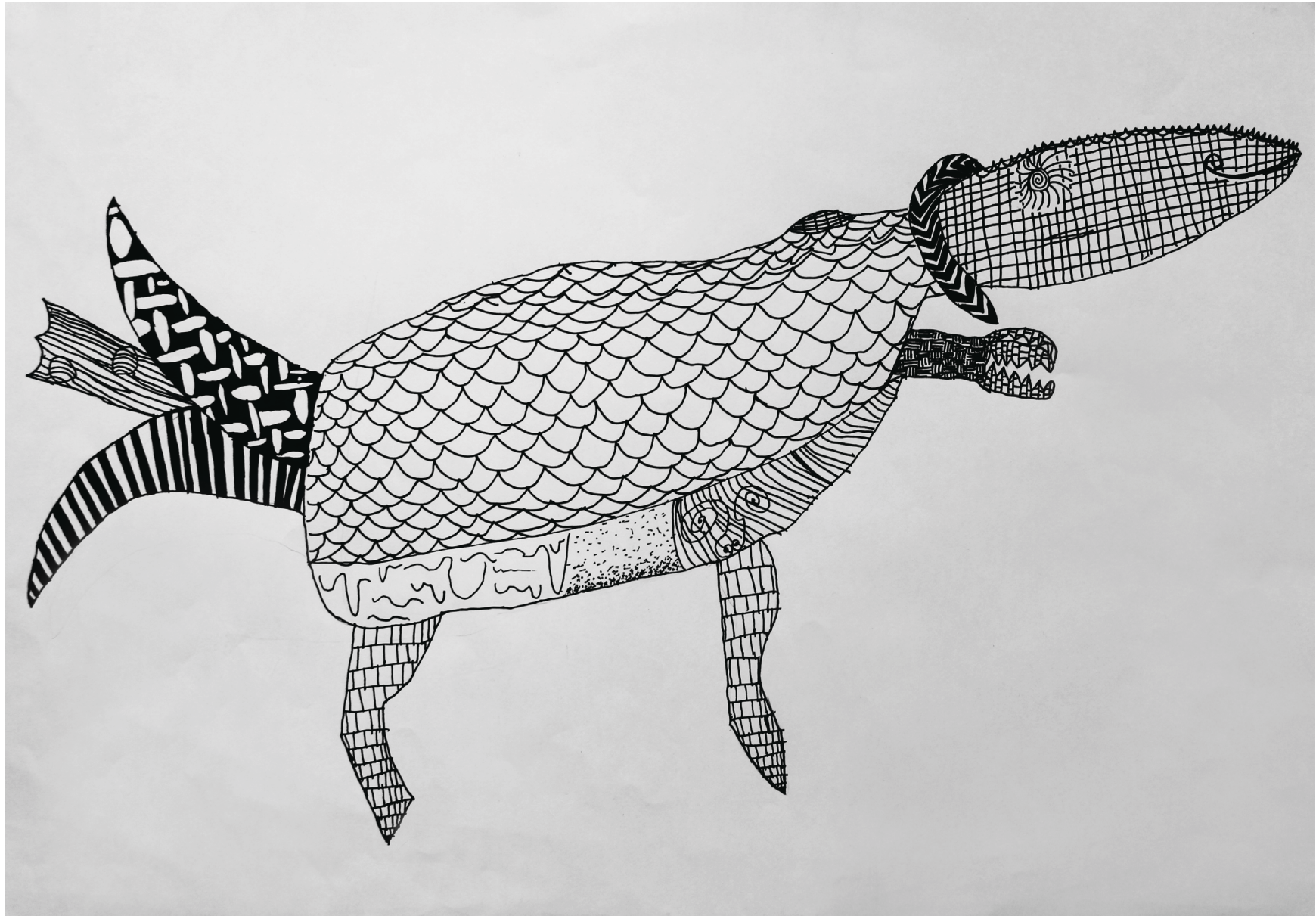
Johanna Bernstein



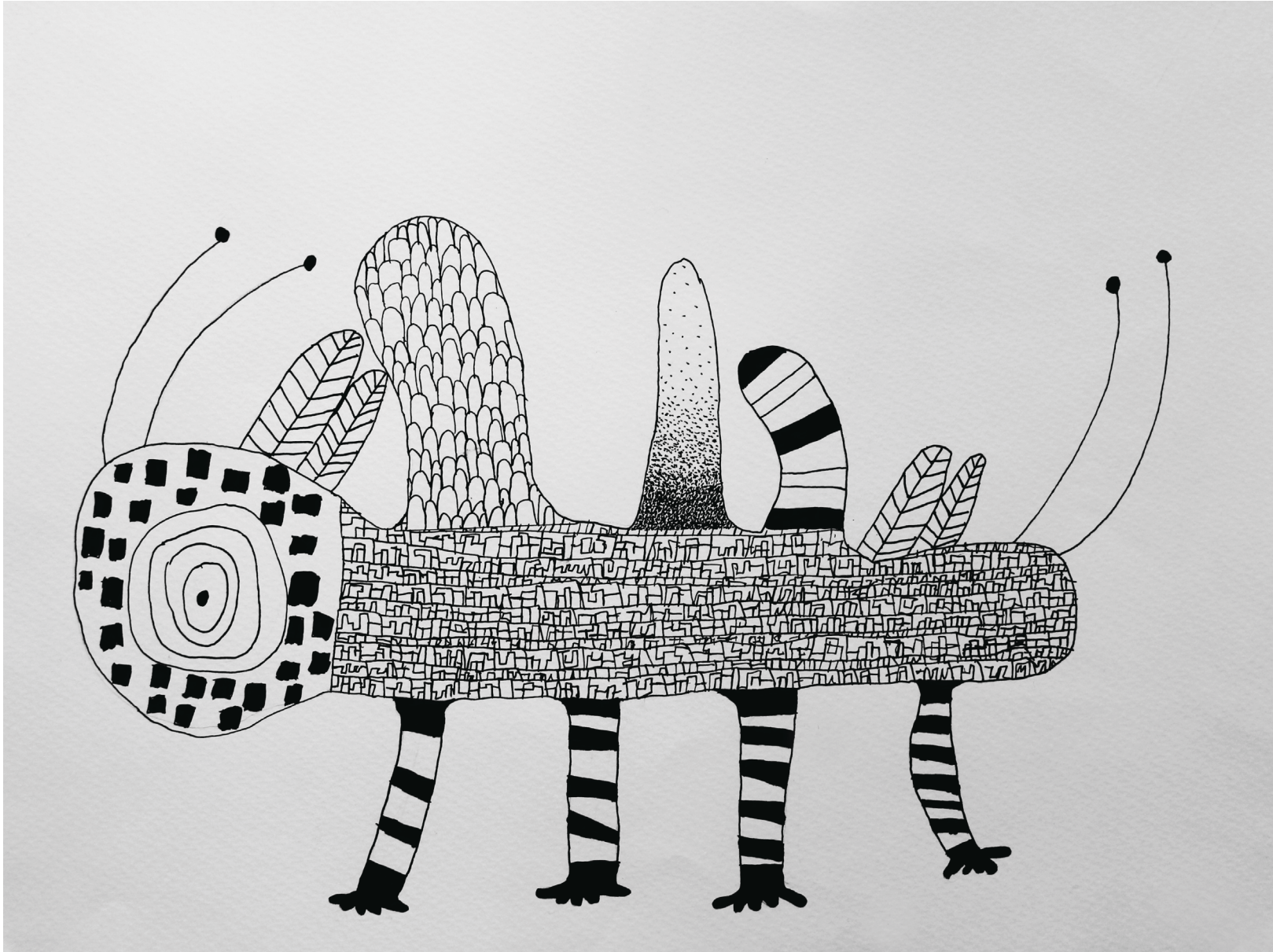
Marie Jäckel



Mia Pöschl



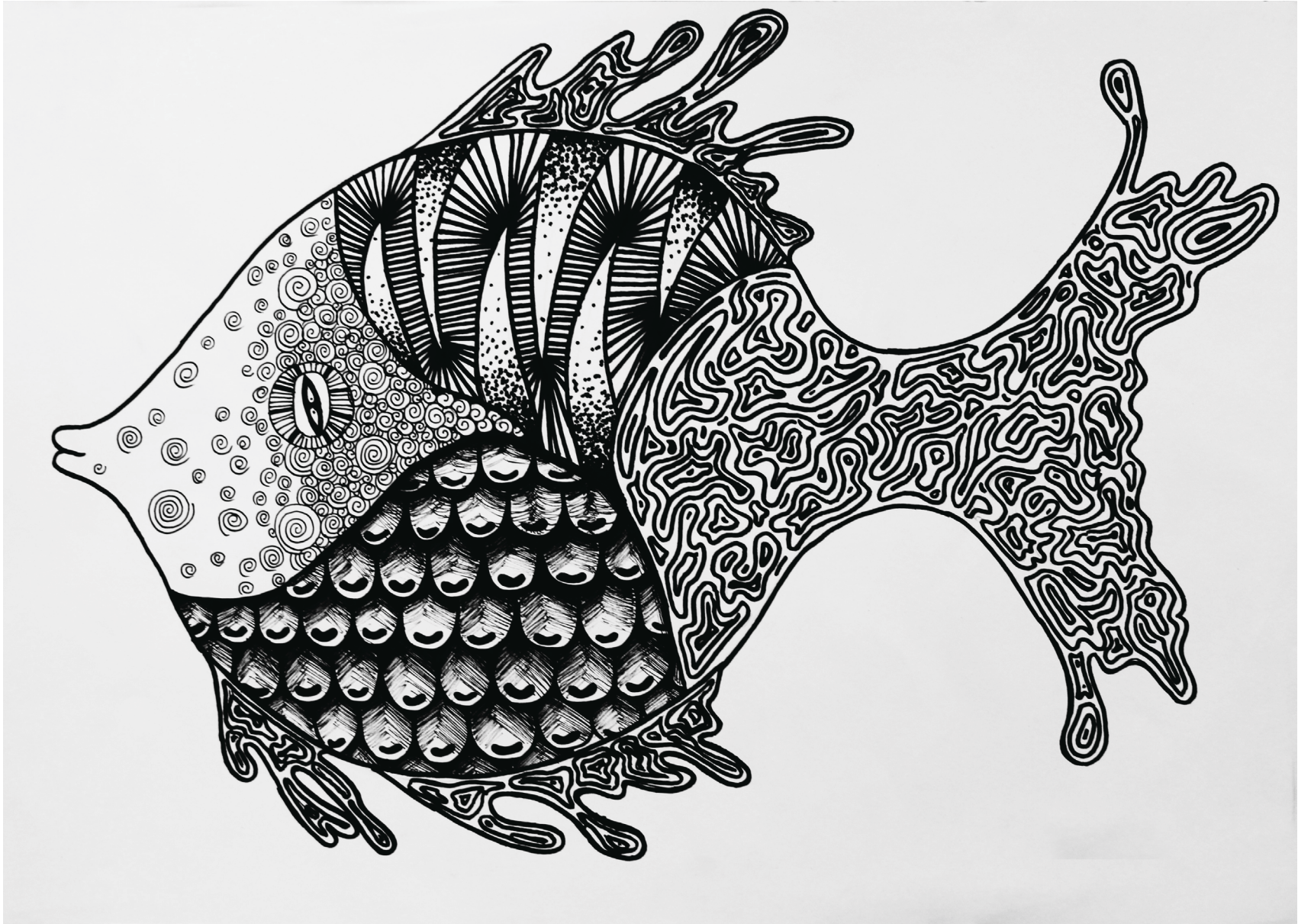
Paul Marquardt



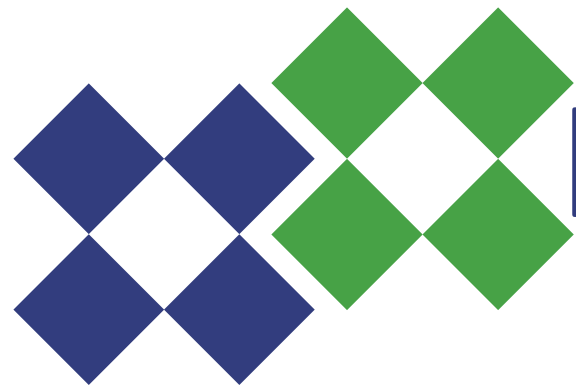
Jakob Lehmann



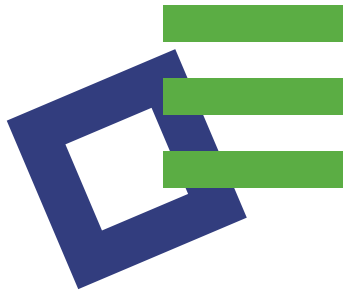
Lilly Bielesch



Vida Vettermann



# KLASSENSTUFE 5



## Aufgabenstellung

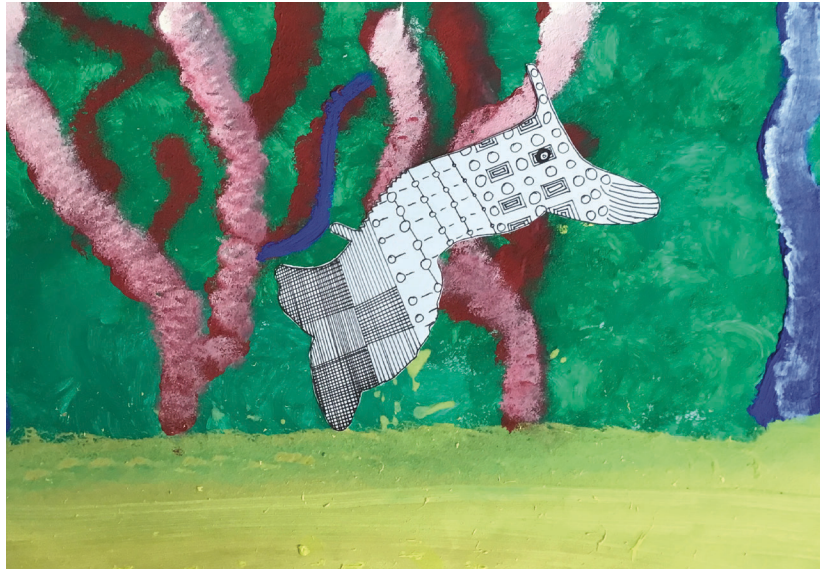
### Die Entdeckung seltener Tiere

Entwickle eine spannende Tierform. Nutze dazu verschiedene Teile von Tieren und setze sie neu zusammen. Wo kann man das seltene Tier entdecken? Gestalte seinen Lebensraum.

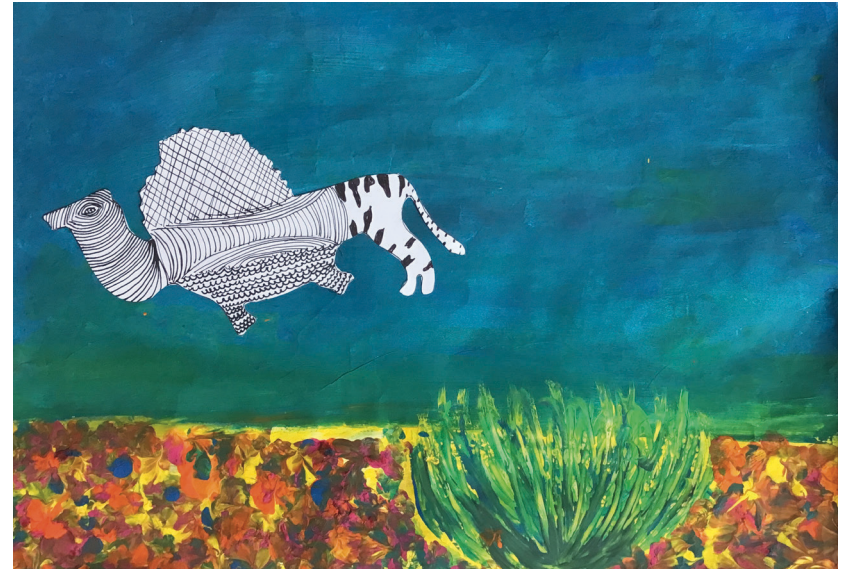
Arbeitsbereich: Malerei | Grafik  
Klasse 5 bei Frau Escherich

[Auswahl an Schülerarbeiten >>](#)





Arne Lepper



Emilia Schenk



David Schöning



Karla Feinauer



Leopold Steinger



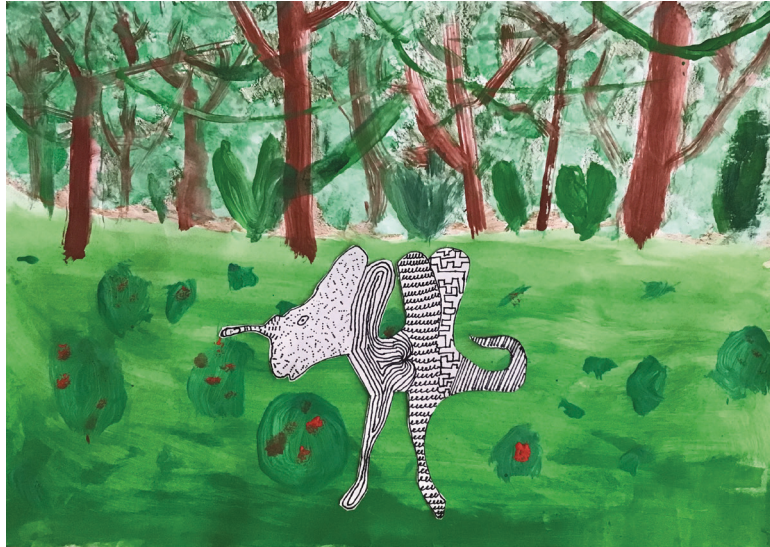
Martha Grether



Charlotte Buhler



Clara Seidel



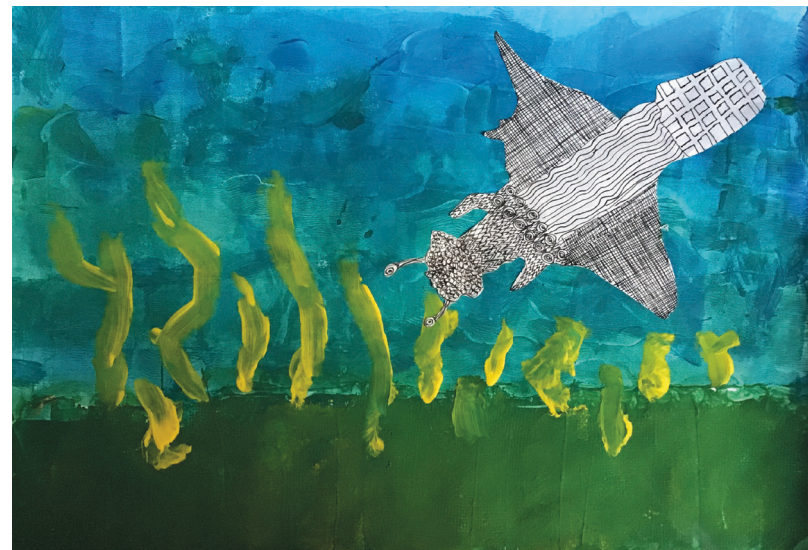
Johannes Lifka



Klara Dahmen



Lilly Remane



Carl-August Lipinski